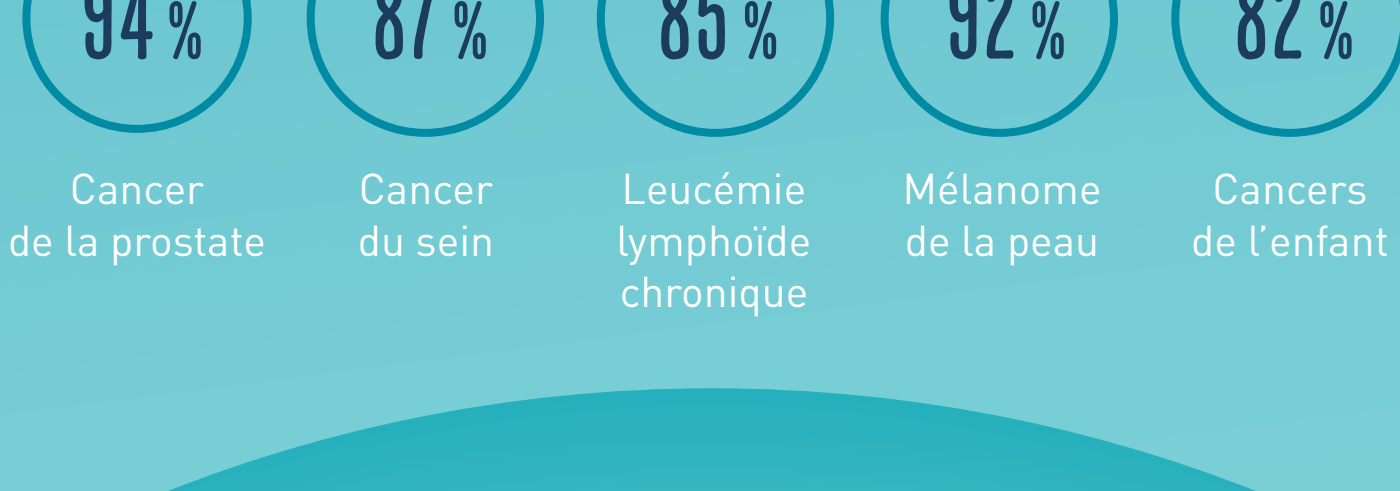


LE CANCER

AUJOURD'HUI,
1 MALADE SUR 2 GUÉRIT DU CANCER

DES TAUX DE SURVIE À 5 ANS ÉLEVÉS POUR CERTAINS CANCERS



EN 2015

385.000

nouveaux cas

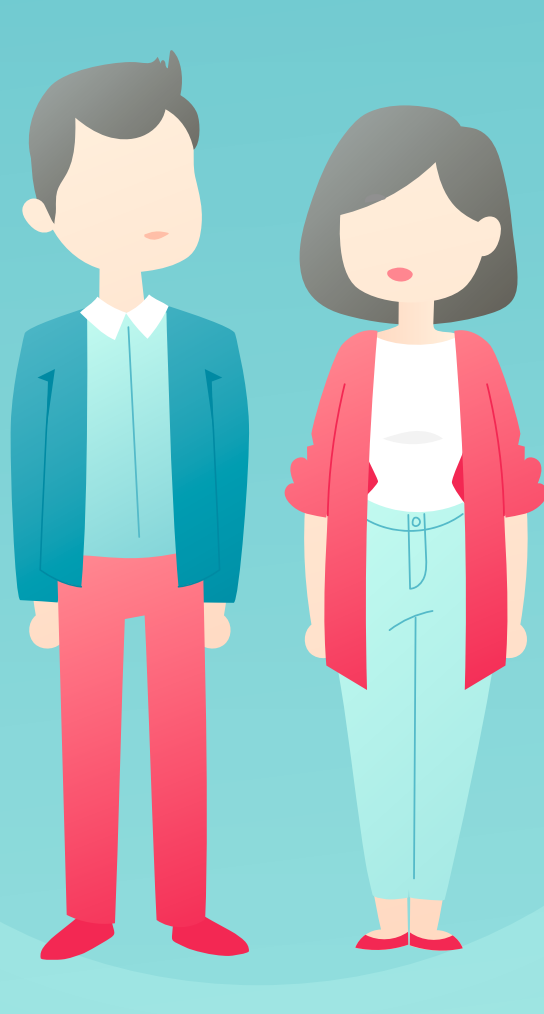
INÉGAUX DEVANT LE CANCER

Le risque de développer un cancer au cours de sa vie dépend du sexe :

1/3 POUR L'HOMME 1/4 POUR LA FEMME

Cancers les plus fréquents chez
L'HOMME :

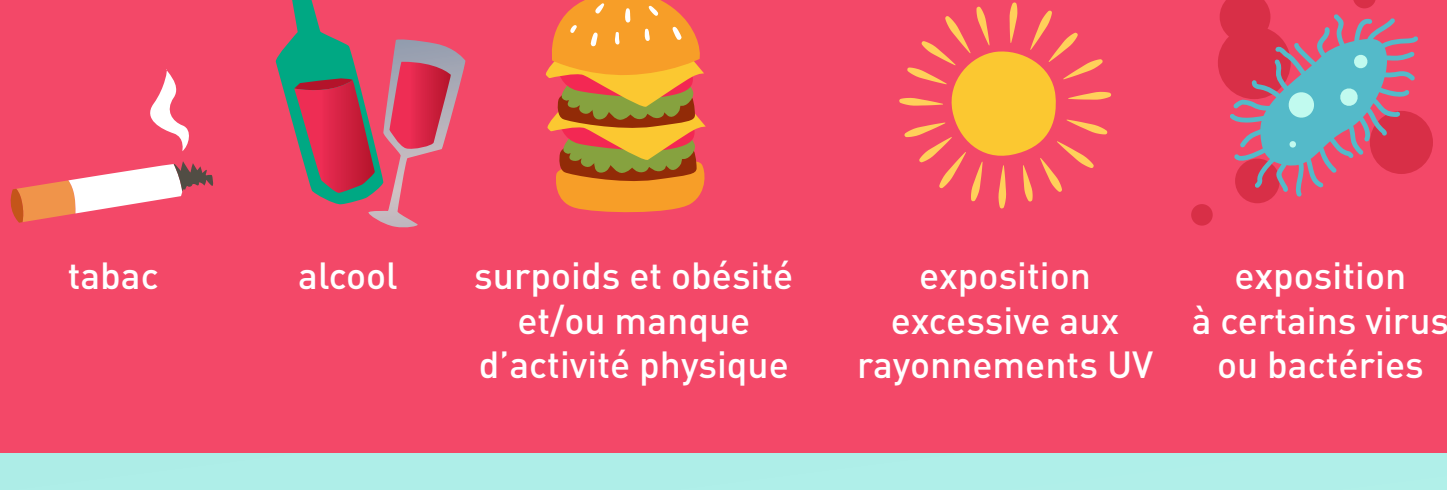
- 1 Cancer de la prostate
 - 2 Cancer du poumon
 - 3 Cancer colorectal
- LE PLUS MEURTRIER**



Cancers les plus fréquents chez
LA FEMME :

- 1 Cancer du sein
 - 2 Cancer colorectal
 - 3 Cancer du poumon
- LE PLUS MEURTRIER**

5 FACTEURS DE RISQUE MODIFIABLES



LES CANCERS DANS LE MONDE

Le nombre de cas a augmenté de

+33%

en 10 ans

17,5

millions de personnes atteintes de cancer en 2015

1 décès sur 6

est aujourd'hui lié au cancer

2^e

cause de mortalité en 2015

8,7

millions de décès en 2016

Le nombre de cas devrait augmenter de

+70%

dans les 20 prochaines années

LE COÛT POUR LA SOCIÉTÉ

EN FRANCE

En 2014, la prise en charge des cancers représente près de

5,35 milliards d'euros

À L'ÉCHELLE MONDIALE

le coût total annuel de la maladie était estimé en 2010 à

1 160 milliards de dollars

LUTTER CONTRE LE CANCER

La recherche



Les traitements

CHIRURGIE

pour enlever la tumeur

IMMUNOTHÉRAPIE

pour stimuler les défenses immunitaires du patient contre sa maladie

RADIOTHÉRAPIE

pour détruire les cellules cancéreuses par des rayons à haute énergie

Seuls ou associés, plusieurs types de traitement existent

CHIMIOTHÉRAPIE

pour éliminer les cellules cancéreuses par des médicaments

HORMONOTHÉRAPIE

pour bloquer l'action d'hormones naturelles qui favorisent le développement des cellules cancéreuses

NOUVEAUX TRAITEMENTS CIBLÉS

pour tuer spécifiquement les cellules cancéreuses tout en préservant les cellules normales

LA FONDATION POUR LA RECHERCHE MÉDICALE

5,9 M€

montant attribué par la Fondation aux recherches en cancérologie en 2016



85

recherches sur le cancer ont été financées par la Fondation en 2016

Et vous ?

FAITES UN DON

sur

www.frm.org/cancer

CONTINUEZ LE COMBAT CONTRE LA MALADIE

Sources : Institut national du cancer www.e-cancer.fr

Organisation mondiale de la santé www.who.int

Fondation contre le cancer www.cancer.be

